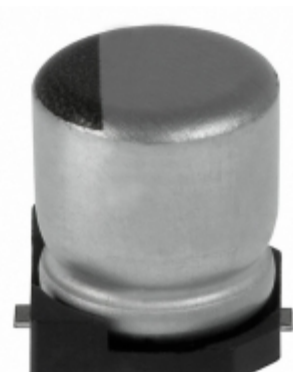


## EMVL160ADA220ME60G



Obrázky jsou pouze orientační.  
Podrobné informace o produktu naleznete v části Technické údaje produktu.

Koupit EMVL160ADA220ME60G s důvěrou od Component-World.HK, 1 rok záruka



Part Number: [EMVL160ADA220ME60G](#)

Výrobce: [Nippon Chemi-Con](#)

Popis: CAP ALUM 22UF 20% 16V SMD

Datový list: [MVL Series](#)

RoHS Status: Bez olova / V souladu RoHS

Ship From: Hong Kong

Shipment Way: DHL/Fedex/TNT/UPS/EMS

[Request For Quotation](#)

### PARAMETR PRODUKTU

Part Number	EMVL160ADA220ME60G	Výrobce	<a href="#">Nippon Chemi-Con</a>
Popis	CAP ALUM 22UF 20% 16V SMD	Stav volného vedení / RoHS	Bez olova / V souladu RoHS
Dostupné množství	383748 pcs	Datový list	<a href="#">MVL Series</a>
Kategorie	<a href="#">Kondenzátory</a>	Napětí - Jmenovitá	16V
Tolerance	±20%	Povrchová montáž Land Velikost	0.209" L x 0.209" W (5.30mm x 5.30mm)
Velikost / Rozměry	0.197" Dia (5.00mm)	Série	Alchip™ - MVL
Ripple Current @ Low Frequency	30mA @ 120Hz	Ripple Current @ Vysoká frekvence	32.4mA @ 100kHz
hodnocení	-	Polarizace	Polar
Obal	Tape & Reel (TR)	Paket / krabice	Radial, Can - SMD
Provozní teplota	-40°C ~ 105°C	Typ montáže	Surface Mount
Úroveň citlivosti na vlhkost (MSL)	1 (Unlimited)	Výrobní standardní doba výroby	16 Weeks
Životnost @ Temp.	5000 Hrs @ 105°C	Rozestup vývodů	-
Stav volného vedení / RoHS	Lead free / RoHS Compliant	Výška - Sedící (Max)	0.236" (6.00mm)
ESR (Equivalent Resistance Series)	-	Detailní popis	22µF 16V Aluminum Electrolytic Capacitors Radial, Can - SMD 5000 Hrs @ 105°C
kapacitní	22µF	Aplikace	General Purpose

Component-World.com je spolehlivý distributor elektronických součástek. Specializujeme se na všechny elektronické komponenty řady Nippon Chemi-Con. Máme 383748 kusy Nippon Chemi-Con EMVL160ADA220ME60G na skladě dostupných. Vyžádejte si citát z distributora součástí elektroniky na Component-World.com, náš prodejní tým vás bude kontaktovat do 24 hodin.  
RFQ Email: [info@Components-World.com](mailto:info@Components-World.com)

### SOUVISEJÍCÍ PRODUKTY

	Část#: <a href="#">EMVL350ADA221MJA0G</a> Popis: CAP ALUM 220UF 20% 35V SMD	Výrobci: <a href="#">Nippon Chemi-Con</a>	<a href="#">Dotaz</a>
	Část#: <a href="#">EMVL350ADA100ME60G</a> Popis: CAP ALUM 10UF 20% 35V SMD	Výrobci: <a href="#">Nippon Chemi-Con</a>	<a href="#">Dotaz</a>
	Část#: <a href="#">EMVL250ADA470MF80G</a> Popis: CAP ALUM 47UF 20% 25V SMD	Výrobci: <a href="#">Nippon Chemi-Con</a>	<a href="#">Dotaz</a>
	Část#: <a href="#">EMVK6R3ADA102MJA0G</a> Popis: CAP ALUM 1000UF 20% 6.3V SMD	Výrobci: <a href="#">Nippon Chemi-Con</a>	<a href="#">Dotaz</a>
	Část#: <a href="#">EMVK6R3ADA470ME55G</a> Popis: CAP ALUM 47UF 20% 6.3V SMD	Výrobci: <a href="#">Nippon Chemi-Con</a>	<a href="#">Dotaz</a>
	Část#: <a href="#">EMVK6R3ADA331MHA0G</a> Popis: CAP ALUM 330UF 20% 6.3V SMD	Výrobci: <a href="#">Nippon Chemi-Con</a>	<a href="#">Dotaz</a>
	Část#: <a href="#">EMVL350ADA220MF60G</a> Popis: CAP ALUM 22UF 20% 35V SMD	Výrobci: <a href="#">Nippon Chemi-Con</a>	<a href="#">Dotaz</a>
	Část#: <a href="#">EMVL100ADA330ME60G</a> Popis: CAP ALUM 33UF 20% 10V SMD	Výrobci: <a href="#">Nippon Chemi-Con</a>	<a href="#">Dotaz</a>
	Část#: <a href="#">EMVL160ADA471MJA0G</a> Popis: CAP ALUM 470UF 20% 16V SMD	Výrobci: <a href="#">Nippon Chemi-Con</a>	<a href="#">Dotaz</a>
	Část#: <a href="#">EMVL250ADA331MJA0G</a> Popis: CAP ALUM 330UF 20% 25V SMD	Výrobci: <a href="#">Nippon Chemi-Con</a>	<a href="#">Dotaz</a>
	Část#: <a href="#">EMVL350ADA101MF80G</a> Popis: CAP ALUM 100UF 20% 35V SMD	Výrobci: <a href="#">Nippon Chemi-Con</a>	<a href="#">Dotaz</a>
	Část#: <a href="#">EMVL160ADA470MF60G</a> Popis: CAP ALUM 47UF 20% 16V SMD	Výrobci: <a href="#">Nippon Chemi-Con</a>	<a href="#">Dotaz</a>
	Část#: <a href="#">EMVK6R3ADA101MF55G</a> Popis: CAP ALUM 100UF 20% 6.3V SMD	Výrobci: <a href="#">Nippon Chemi-Con</a>	<a href="#">Dotaz</a>
	Část#: <a href="#">EMVL250ADA101MHA0G</a> Popis: CAP ALUM 100UF 20% 25V SMD	Výrobci: <a href="#">Nippon Chemi-Con</a>	<a href="#">Dotaz</a>
	Část#: <a href="#">EMVL160ADA100MD60G</a> Popis: CAP ALUM 10UF 20% 16V SMD	Výrobci: <a href="#">Nippon Chemi-Con</a>	<a href="#">Dotaz</a>
	Část#: <a href="#">EMVL100ADA221MHA0G</a> Popis: CAP ALUM 220UF 20% 10V SMD	Výrobci: <a href="#">Nippon Chemi-Con</a>	<a href="#">Dotaz</a>
	Část#: <a href="#">EMVL160ADA101MF80G</a> Popis: CAP ALUM 100UF 20% 16V SMD	Výrobci: <a href="#">Nippon Chemi-Con</a>	<a href="#">Dotaz</a>
	Část#: <a href="#">EMVK500ADAR47MD55G</a> Popis: CAP ALUM 0.47UF 20% 50V SMD	Výrobci: <a href="#">Nippon Chemi-Con</a>	<a href="#">Dotaz</a>
	Část#: <a href="#">EMVL250ADA330MF60G</a> Popis: CAP ALUM 33UF 20% 25V SMD	Výrobci: <a href="#">Nippon Chemi-Con</a>	<a href="#">Dotaz</a>
	Část#: <a href="#">EMVK6R3ADA220MD55G</a> Popis: CAP ALUM 22UF 20% 6.3V SMD	Výrobci: <a href="#">Nippon Chemi-Con</a>	<a href="#">Dotaz</a>

### Související klíčová slova pro EMVL160ADA220ME60G

Nippon Chemi-Con EMVL160ADA220ME60G.	EMVL160ADA220ME60G distributor	EMVL160ADA220ME60G dodavatel	EMVL160ADA220ME60G Cena
EMVL160ADA220ME60G Stáhnout datasheet.	EMVL160ADA220ME60G Datasheet.	EMVL160ADA220ME60G Stock.	koupit EMVL160ADA220ME60G.
Nippon Chemi-Con EMVL160ADA220ME60G.	United Chemi-Con EMVL160ADA220ME60G.		